

Integrale Visie Sociaal Domein in beeld

In verbinding samen doen: een zorgzaam en veerkrachtig Soest



Integrale Visie Sociaal Domein

Opgebouwd volgens de uitgangspunten van positieve gezondheid.
Op basis daarvan zien we 5 uitdagingen.

Gezonde leefstijl
We investeren in preventie en in initiatieven die bijdragen aan een gezonde leefstijl.

Bestaanszekerheid
We maken regelingen en voorzieningen makkelijk vindbaar en eenvoudig aan te vragen, en investeren in initiatieven die de kracht van inwoners bevorderen.

In verbinding samen doen: een zorgzaam en veerkrachtig Soest

Meedoen en inclusie
We investeren in een divers aanbod van voorzieningen, activiteiten en ontmoetingsmogelijkheden, en in initiatieven die de verbinding tussen inwoners bevorderen.

Mentale weerbaarheid
We geven ruimte voor initiatieven die bijdragen aan het psychische welbevinden van inwoners, met extra aandacht voor jongeren en ouderen.

Kansengelijkheid
We bouwen aan stevige netwerken rondom gezinnen, bieden waar nodig passende hulp en passend onderwijs en zetten in op een sluitende ketenaanpak, ook tussen jongerenzorg en volwassenenzorg.

Van Visie naar Uitvoeringsplan

De visie schetst de richting voor het sociaal domein voor de komende jaren. Het geeft de hoofdlijnen van het beleid aan, op basis van de huidige situatie. Als de visie wordt goedgekeurd, wordt er een Uitvoeringsplan gemaakt. Daarin staan concrete acties per uitdaging, en de manier waarop we de voortgang monitoren. Zodra het Uitvoeringsplan gereed is, vatten we de resultaten weer samen voor iedereen in Soest en Soesterberg.

Leidende principes

De inwoners en hun leefwereld staan centraal

We gaan uit van vertrouwen

Voorkomen is beter dan genezen

Ondersteuning nabij en zo licht als mogelijk (zo zwaar als nodig)

Ongelijk investeren voor gelijke wijken

Opbrengsten participatietraject



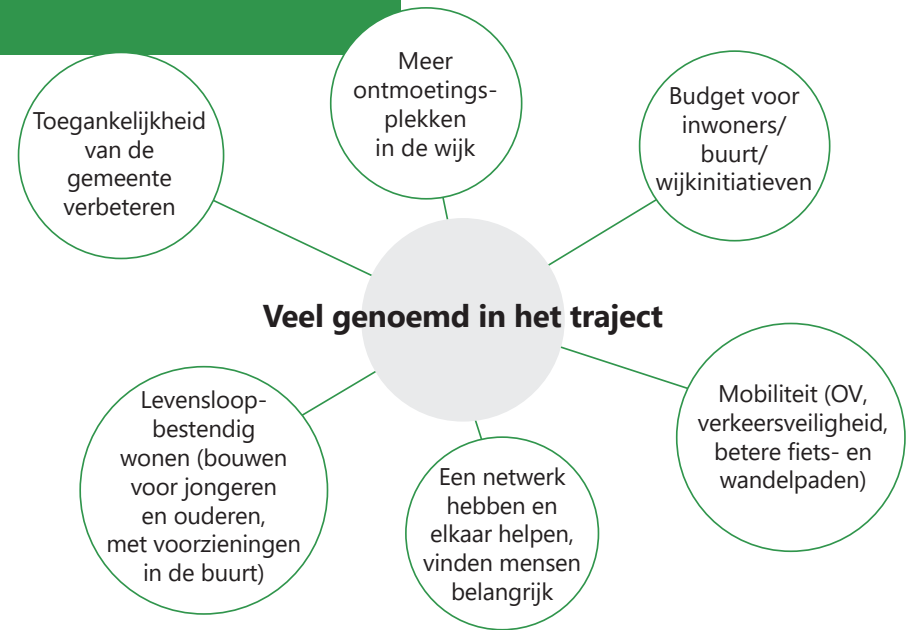
Aantal deelnemers
bijeenkomsten

503



Aantal ingevulde
enquêtes

263



We hebben zo'n 30 mooie bijeenkomsten gehad in verschillende wijken. We hebben met elkaar gegeten en het goede gesprek gevoerd. Het was mooi om te zien hoe betrokken inwoners zijn en hoe verbonden iedereen zich voelt met ons dorp. We hebben ook gezien en gehoord dat inwoners op een positieve manier willen (blijven) bijdragen aan een fijn Soest en Soesterberg. Die uitgestoken hand van inwoners nemen wij graag aan.

Wethouders Liesa van Aalst - Veldman en Osman Suna



Terugkijken

Van alle gesprekken in het participatietraject is een uitgebreid verslag gemaakt dat gebruikt is bij het schrijven van de visie. Daarnaast is van veel van de bijeenkomsten een samenvatting gemaakt. Deze samenvattingen zijn te lezen en downloaden via:

<https://denkmeever.nl/visiesociaaldomein/default.aspx>

